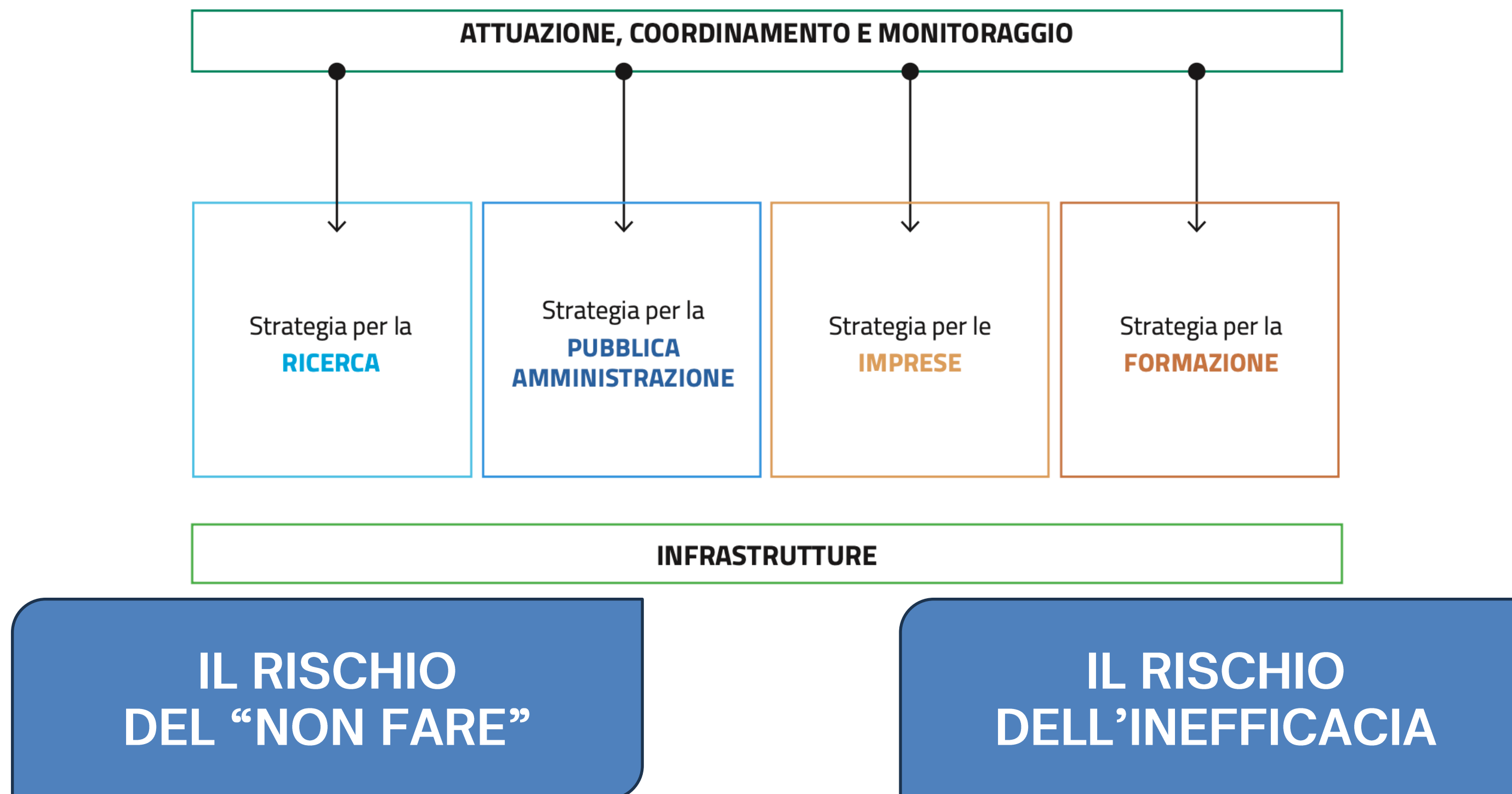


LINEE GUIDA IA: L'ADOZIONE NELLA PUBBLICA AMMINISTRAZIONE

STRATEGIA ITALIANA PER L'INTELLIGENZA ARTIFICIALE 2024-2026





Piano Triennale per l'Informatica nella PA 2024-2026 (agg. 2025)

1. Miglioramento dei servizi e riduzione dei costi
2. Analisi del rischio
3. Trasparenza, responsabilità e informazione
4. Inclusività e accessibilità
5. Privacy e sicurezza
6. Formazione e sviluppo delle competenze
7. Standardizzazione
8. Sostenibilità
9. Foundation Models (Sistemi IA “ad alto impatto”)
10. Dati

Obiettivi

- Le LLGG forniscono indirizzi e strumenti specifici a supporto del processo di adozione dell'IA in accordo con le «Linee guida acquisizione e riuso software PA».

Priorità

- Le LLGG supportano le PA nell'adozione di intelligenza artificiale secondo le priorità definite dal Piano Triennale:
 - **automatizzare attività di ricerca e analisi delle informazioni semplici e ripetitive, liberando tempo di lavoro per attività a maggior valore;**
 - **aumentare le capacità predittive, migliorando il processo decisionale basato sui dati;**
 - **supportare la personalizzazione dei servizi incentrata sull'utente, aumentando l'efficacia dell'erogazione dei servizi pubblici anche attraverso meccanismi di proattività.**





Strumenti di orientamento organizzativo e di processo

1

Linee guida per
promuovere
l'adozione
dell'IA

2

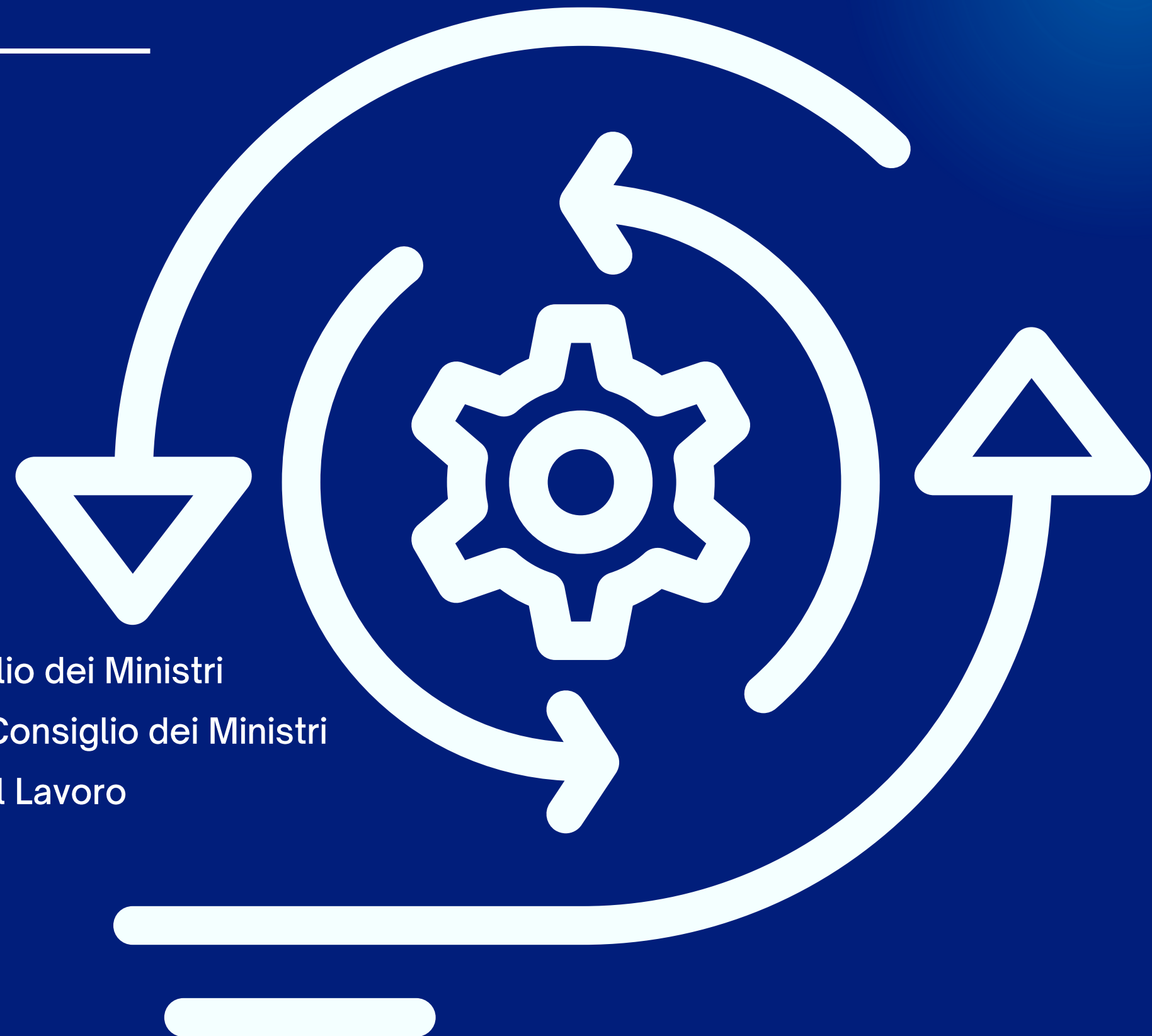
Linee guida
per il
procurement

3

Linee guida per
la
realizzazione di
applicazioni di IA

Il tavolo di concertazione

- AgID - Agenzia per l'Italia Digitale
- ACN - Agenzia per la Cybersicurezza Nazionale
- ANAC - Autorità Nazionale Anticorruzione
- ANCI - Associazione Nazionale Comuni Italiani
- Conferenza delle Regioni e delle Province autonome
- Consip
- Dipartimento della Funzione Pubblica della Presidenza del Consiglio dei Ministri
- Dipartimento per la Trasformazione Digitale della Presidenza del Consiglio dei Ministri
- INAIL - Istituto Nazionale per l'Assicurazione contro gli Infortuni sul Lavoro
- INPS - Istituto Nazionale della Previdenza Sociale
- ISTAT - Istituto Nazionale di Statistica
- IPZS - Istituto Poligrafico e Zecca dello Stato
- Ministero dell'Economia e delle Finanze
- Ministero delle Imprese e del Made in Italy
- PagoPA
- Unione Provincie d'Italia



Linee guida per promuovere l'adozione dell'IA

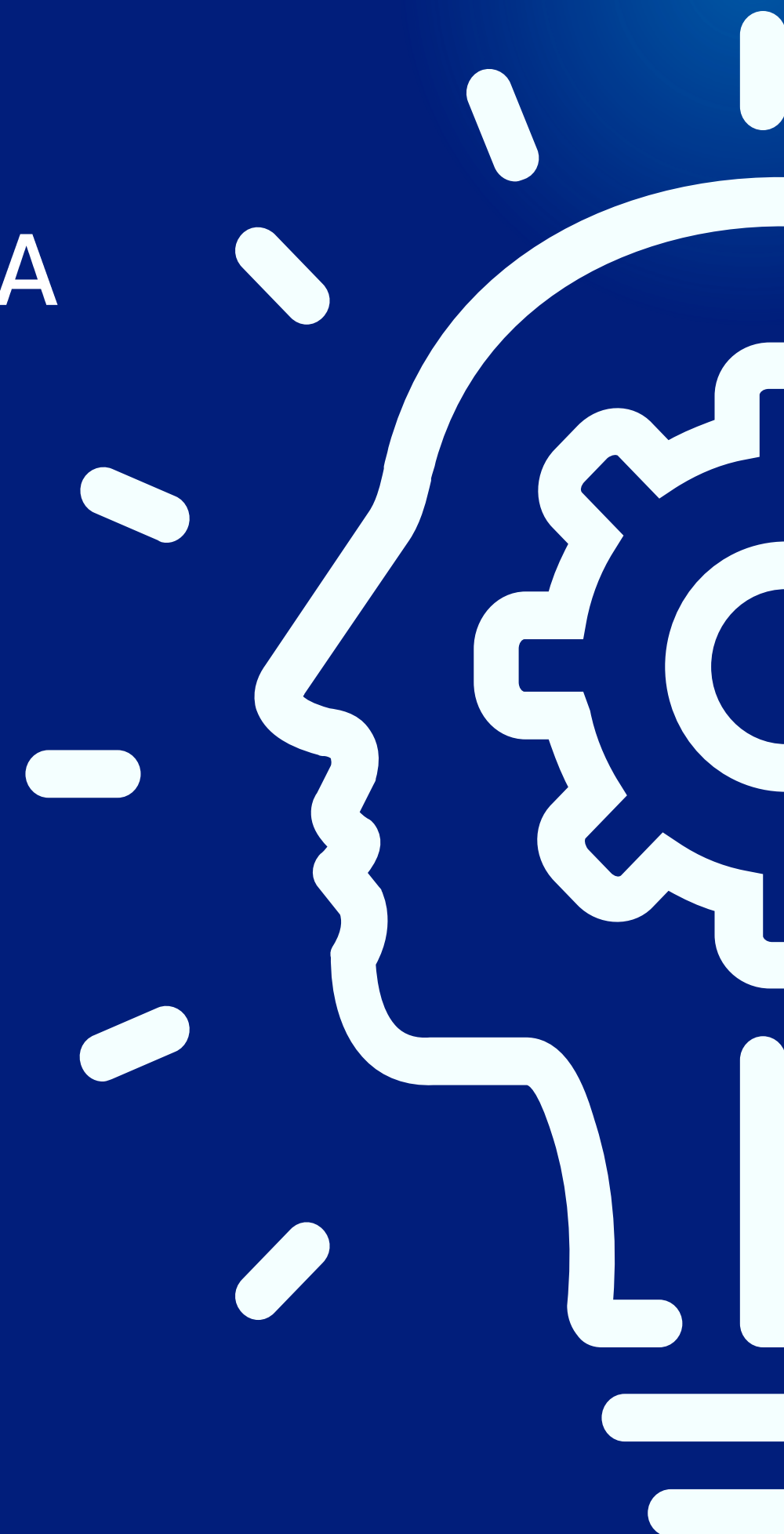
CONTENUTO

- Modalità organizzative
- Competenze
- Best practice
- Strumenti
 - Modelli
 - Check-list
 - Esempi
- Casi d'uso

PROCESSO

- Raccolta di esperienze
- Analisi delle difficoltà
 - Qualità dei dati
 - KPI Monitoraggio

Le LLGG riflettono
l'esperienza delle PA,
non sempre lineare e
talvolta complessa





GRAZIE

Antonio Maria Tambato
Direttore
Direzione Innovazione e Transizione Digitale